

IL GIUDIZIO DEL CANE DA PASTORE TEDESCO

IL GIUDIZIO DEL CANE DA PASTORE TEDESCO SI OTTIENE ATTRAVERSO MOLTEPLICI ANALISI

- 1. LA VALUTAZIONE DEI DOCUMENTI**
- 2. IL GIUDIZIO DA FERMO**
- 3. IL GIUDIZIO IN MOVIMENTO**
- 4. IL GIUDIZIO DEL CARATTERE E DEL COMPORTAMENTO**

LA VERIFICA DEI DOCUMENTI

La valutazione dei documenti è necessaria soprattutto nella Classe adulti

La verifica può riguardare il titolo di selezione, il grado di displasia delle anche e della lussazione dei gomiti, la prova di lavoro

Nelle Classi dei giovani si verifica che il cane sia iscritto e che il numero indicato nel catalogo corrisponda a quello del conduttore

Si richiede al concorrente, per i cani di tutte le Classi, il libro delle qualifiche (in Italia)

IL GIUDIZIO DA FERMO

Il giudizio "da fermo" avviene in diversi modi e momenti

Il cane da fermo dovrebbe essere piazzato nel modo più naturale e senza troppi interventi manuali



IL SESSO E L'ETA' IMPONGONO CRITERI DIFFERENTI NELLA VALUTAZIONE

Il sesso e l'età determinano "la classe di appartenenza"



Maschio adulto



Femmina adulta



Femmina giovane

L'ESAME DEI DENTI

SALUTE DEI DENTI (sani, ben sviluppati)

CHIUSURA

ALLINEAMENTO

DIFETTI VARI

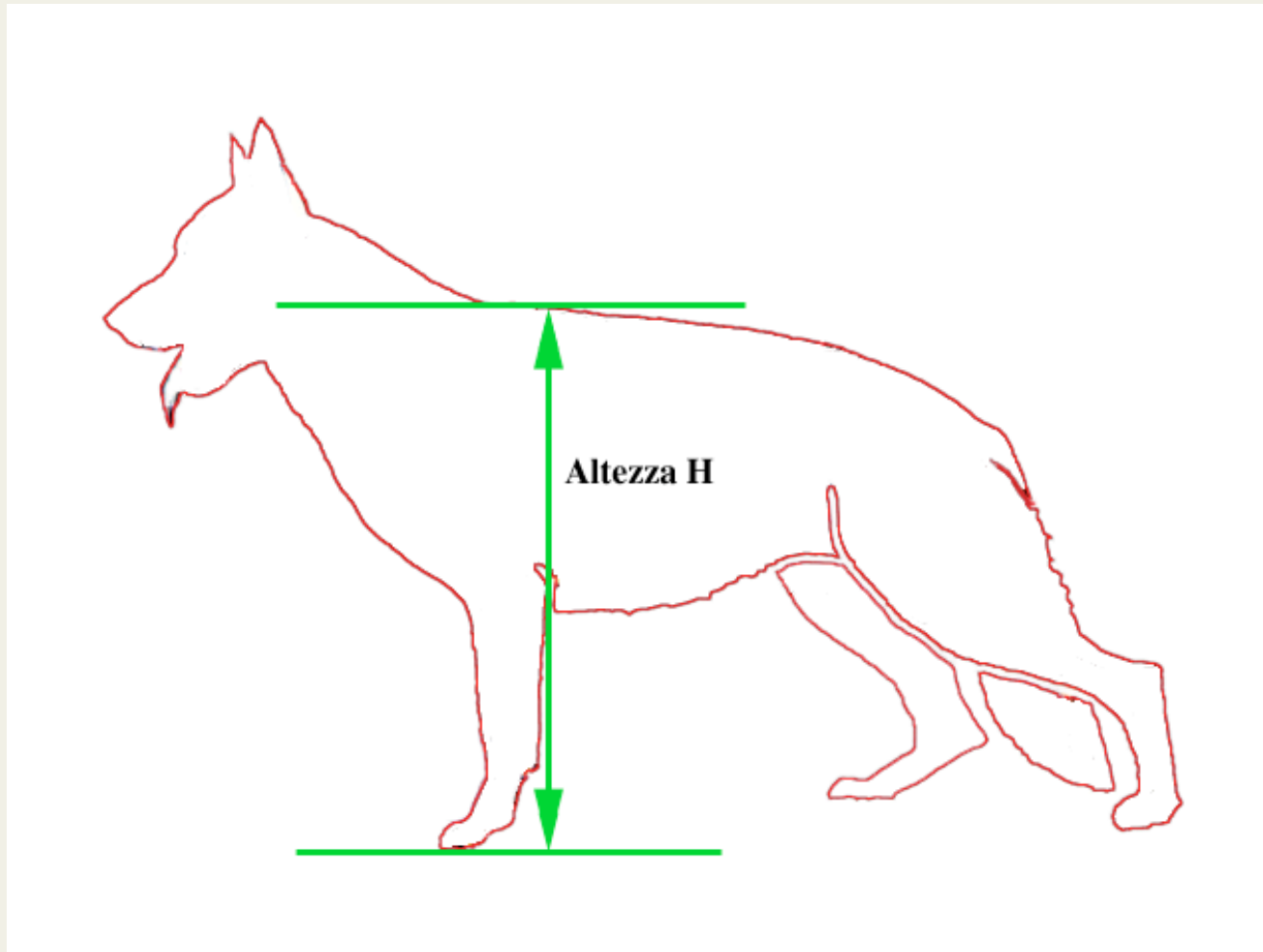
ORGANI GENITALI NEL MASCHIO

TESTICOLI ENTRAMBI BEN SVILUPPATI E NON ESAGERATAMENTE DISCESI

SCROTO NON FLACCIDO

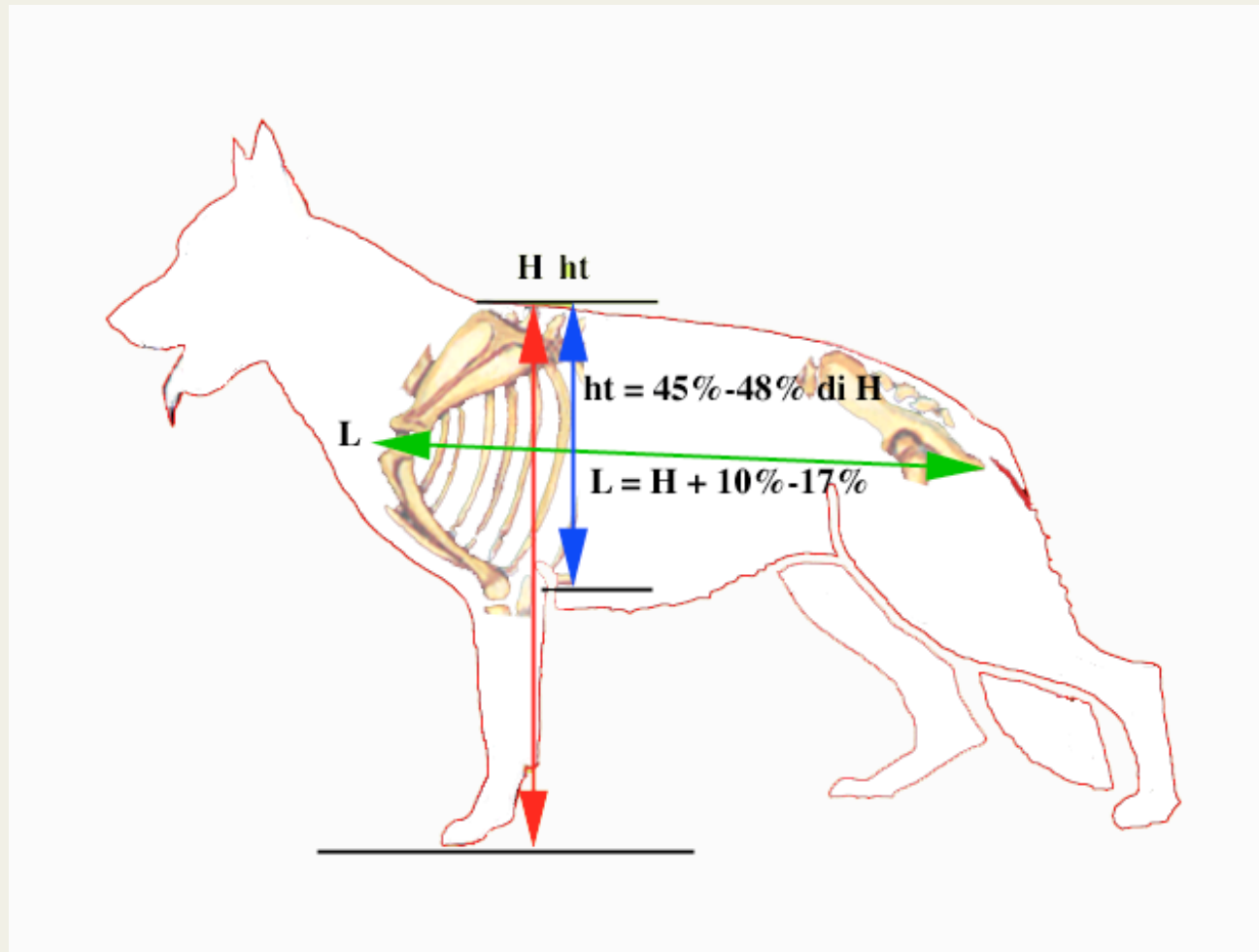
LA PRIMA VALUTAZIONE E' DETERMINARE LA TAGLIA

la conoscenza della taglia permette di stabilire:
il valore della sostanza generale
la forza dell'ossatura
l'armonia dell'insieme



LA LUNGHEZZA DEL TRONCO E L'ALTEZZA DEL TORACE

consentono di stimare la forza del soggetto, le proporzioni generali,
le proporzioni degli arti e l'armonia dell'insieme



IL TIPO



TESTA

dimorfismo
maschera
focature
occhio
orecchie
labbro
naso



Testa di un maschio



Testa di una femmina

IL PROFILO SUPERIORE COLLO GARRESE DORSO GROPPA

Continuità del profilo superiore: dalle orecchie all'attaccatura della coda



IL PROFILO INFERIORE

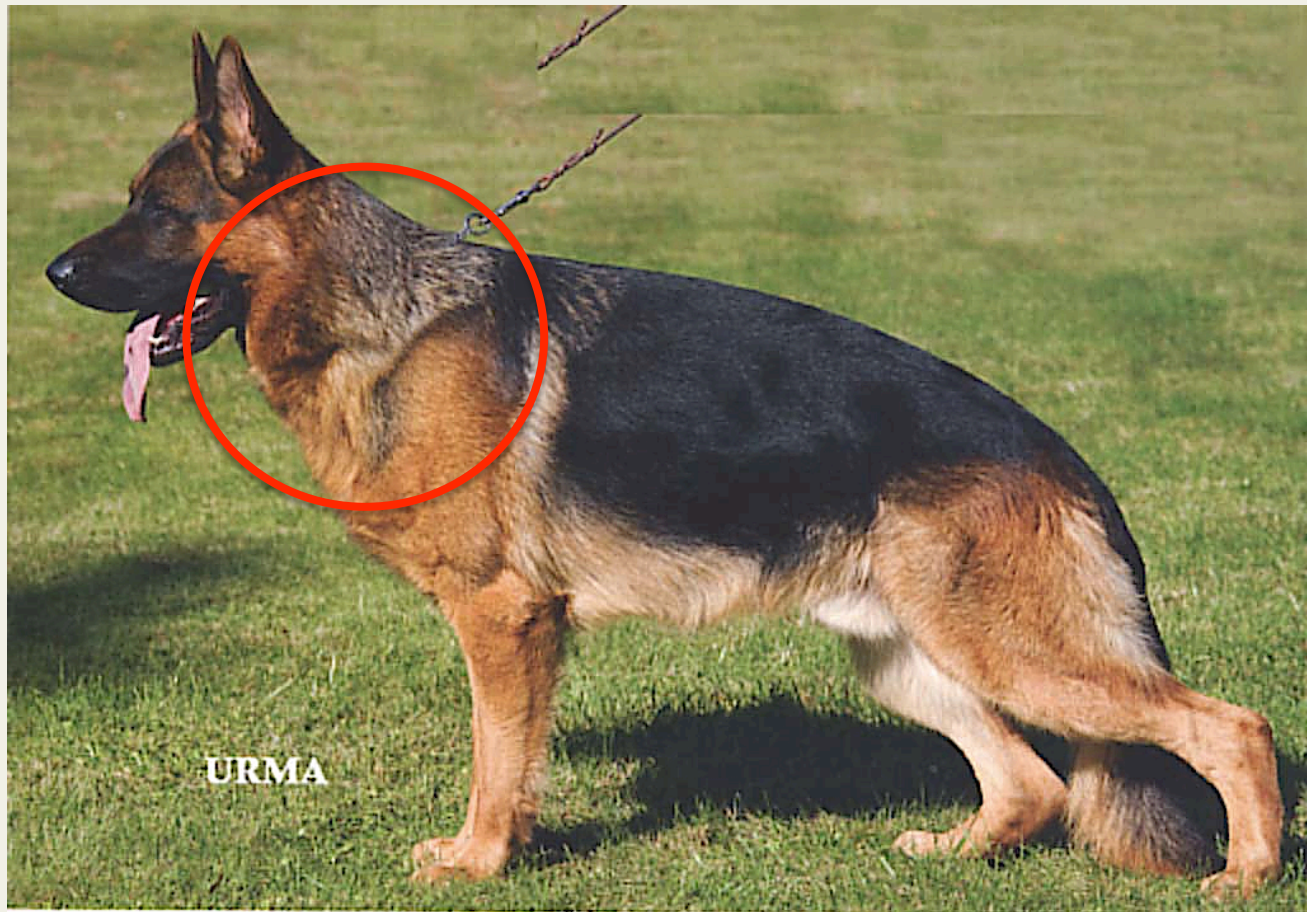
COLLO (profilo inferiore) PETTO - SOTTO PETTO - VENTRE

Continuità del profilo inferiore: gola, petto, sotto-petto, ventre



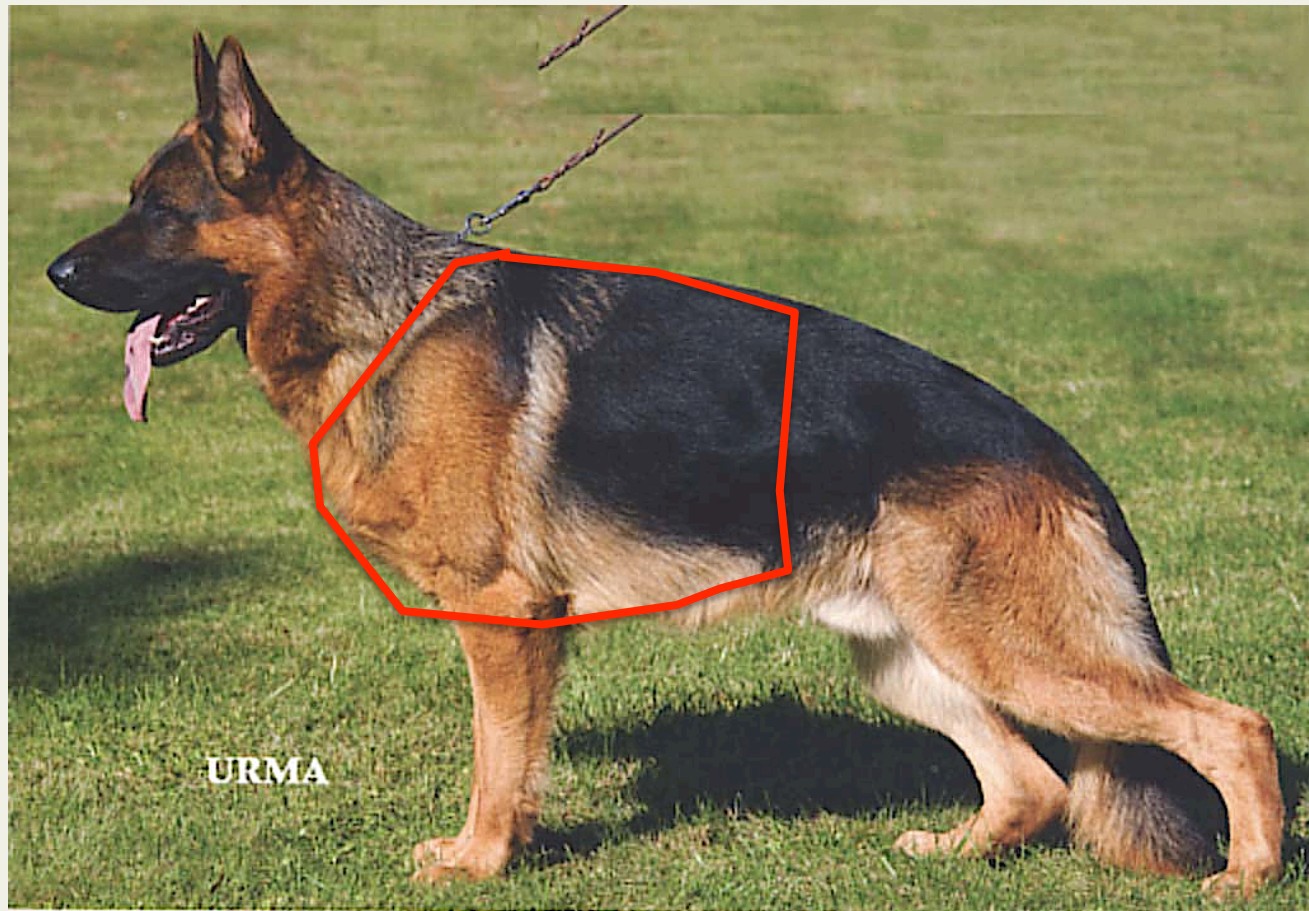
IL COLLO

Forma ed inclinazione



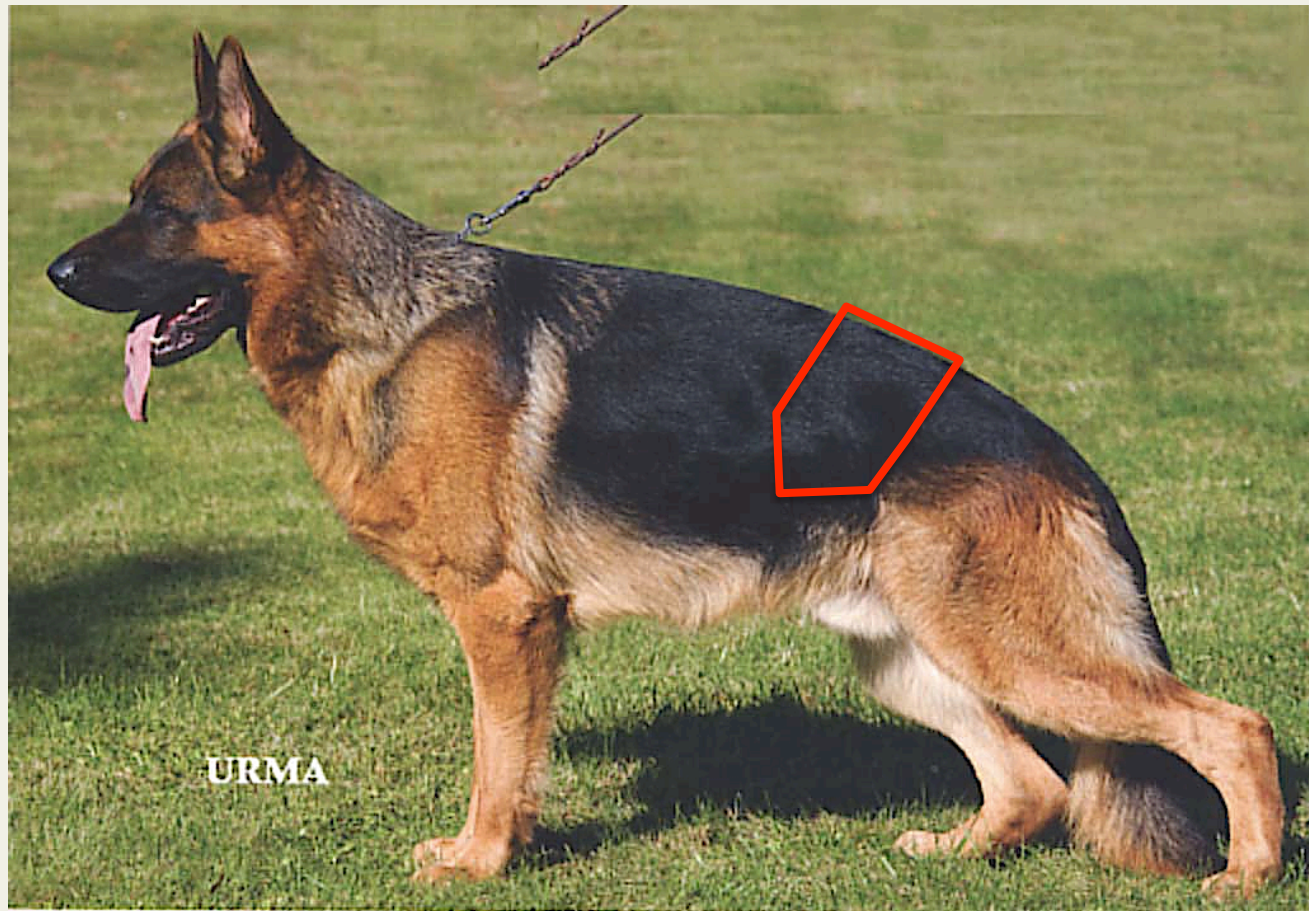
IL TRONCO

Sostanza, profondità, armonia, costole non visibili



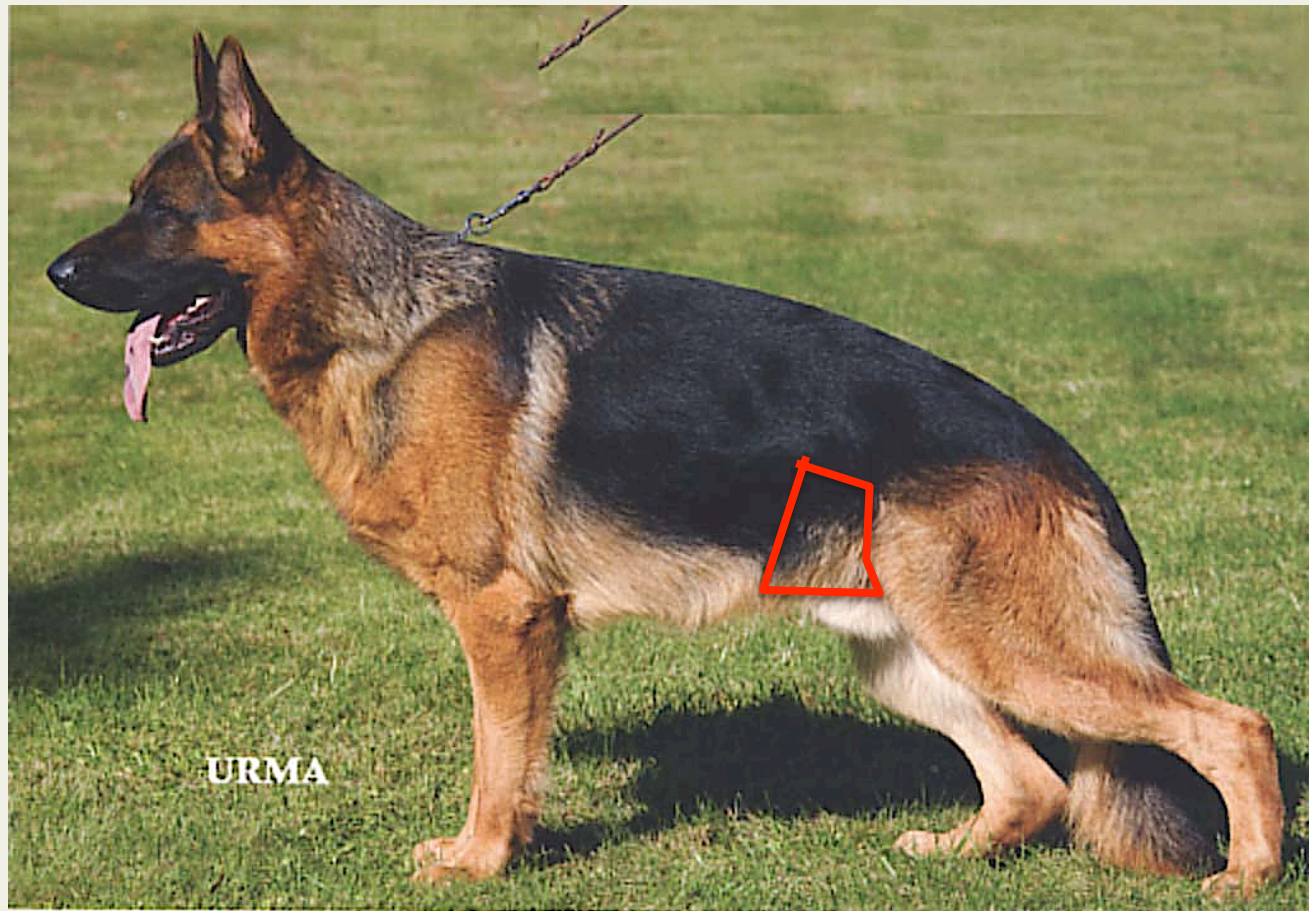
IL RENE

Sostanza e lunghezza



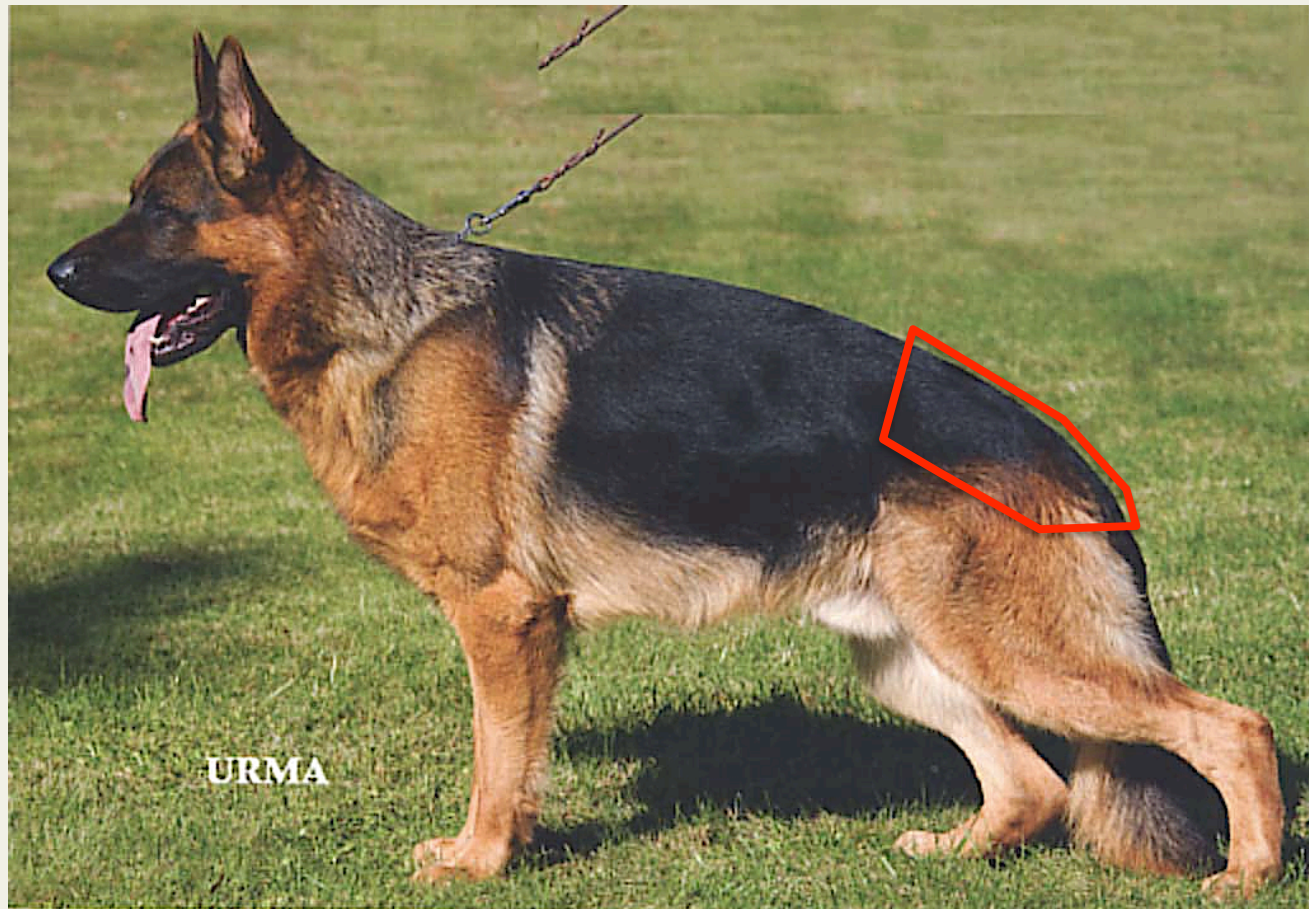
IL VENTRE

Profilo e solidità



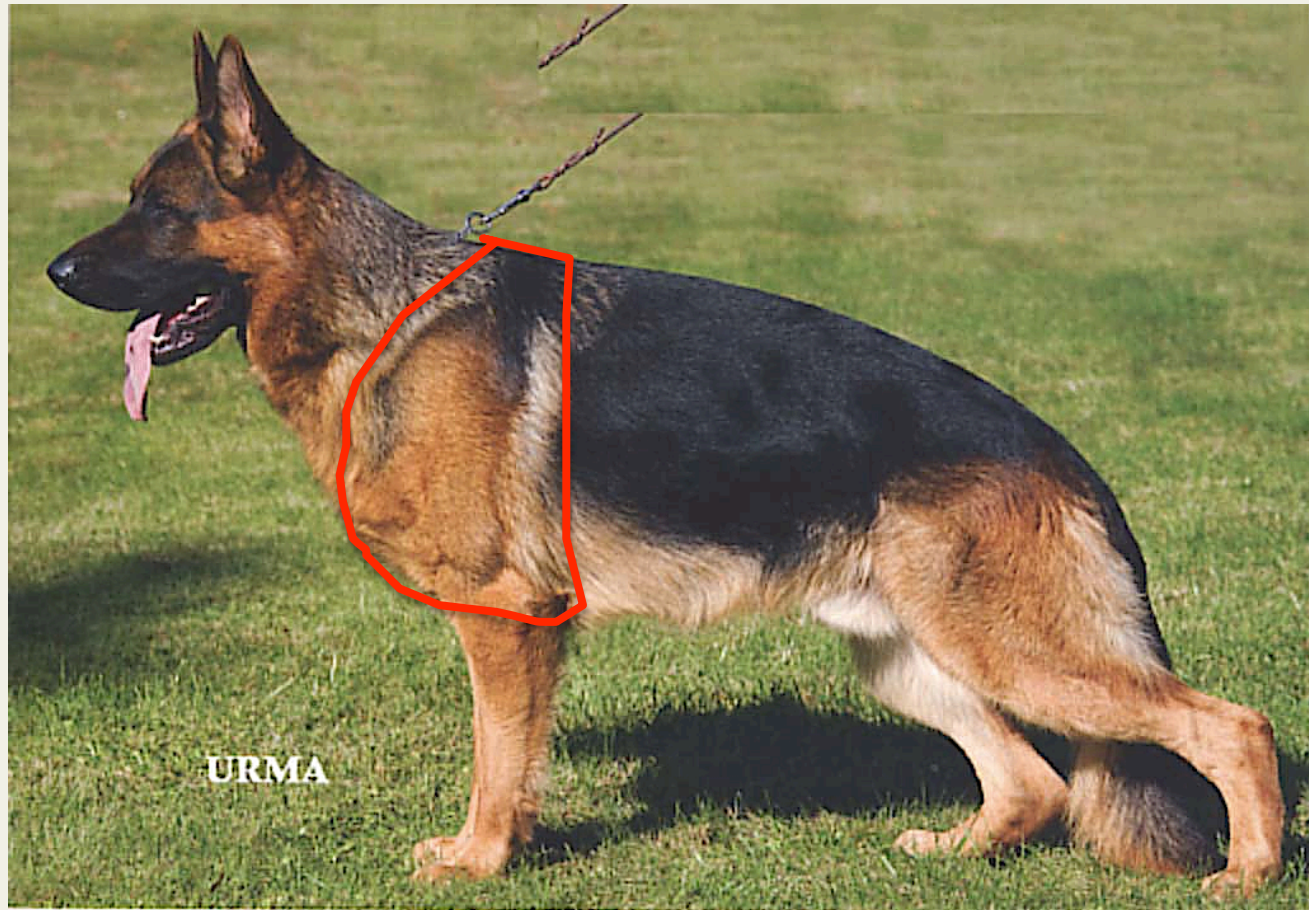
LA GROPPA

Lunghezza, larghezza ed inclinazione



L'ANTERIORE

Lunghezza ed inclinazione della scapola e dell'omero



L'ARTO ANTERIORE

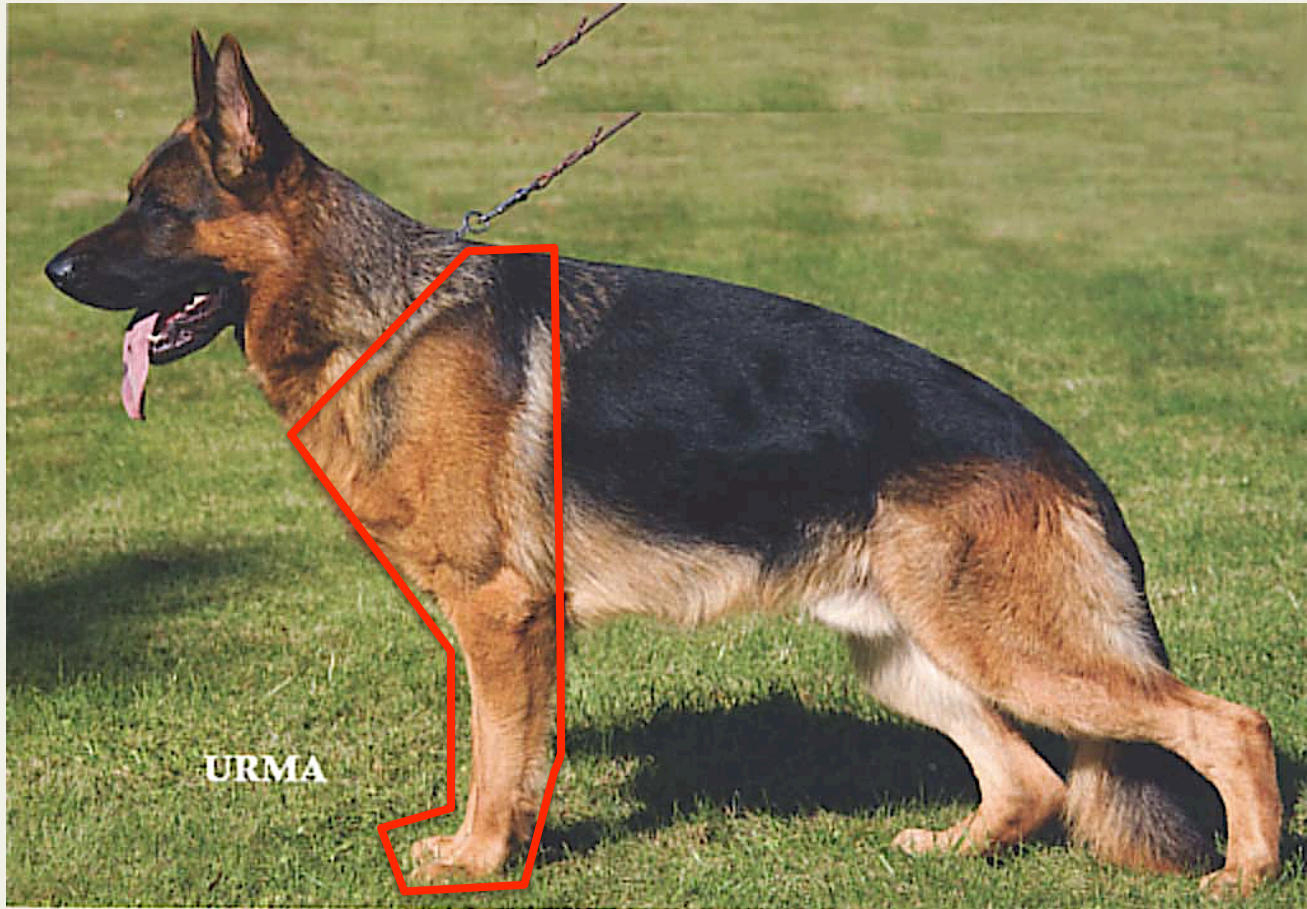
l'appiombamento visto di profilo

il gomito

la direzione del radio e dell'ulna

l'inclinazione e la solidità del metacarpo

la forma e la compattezza del piede.



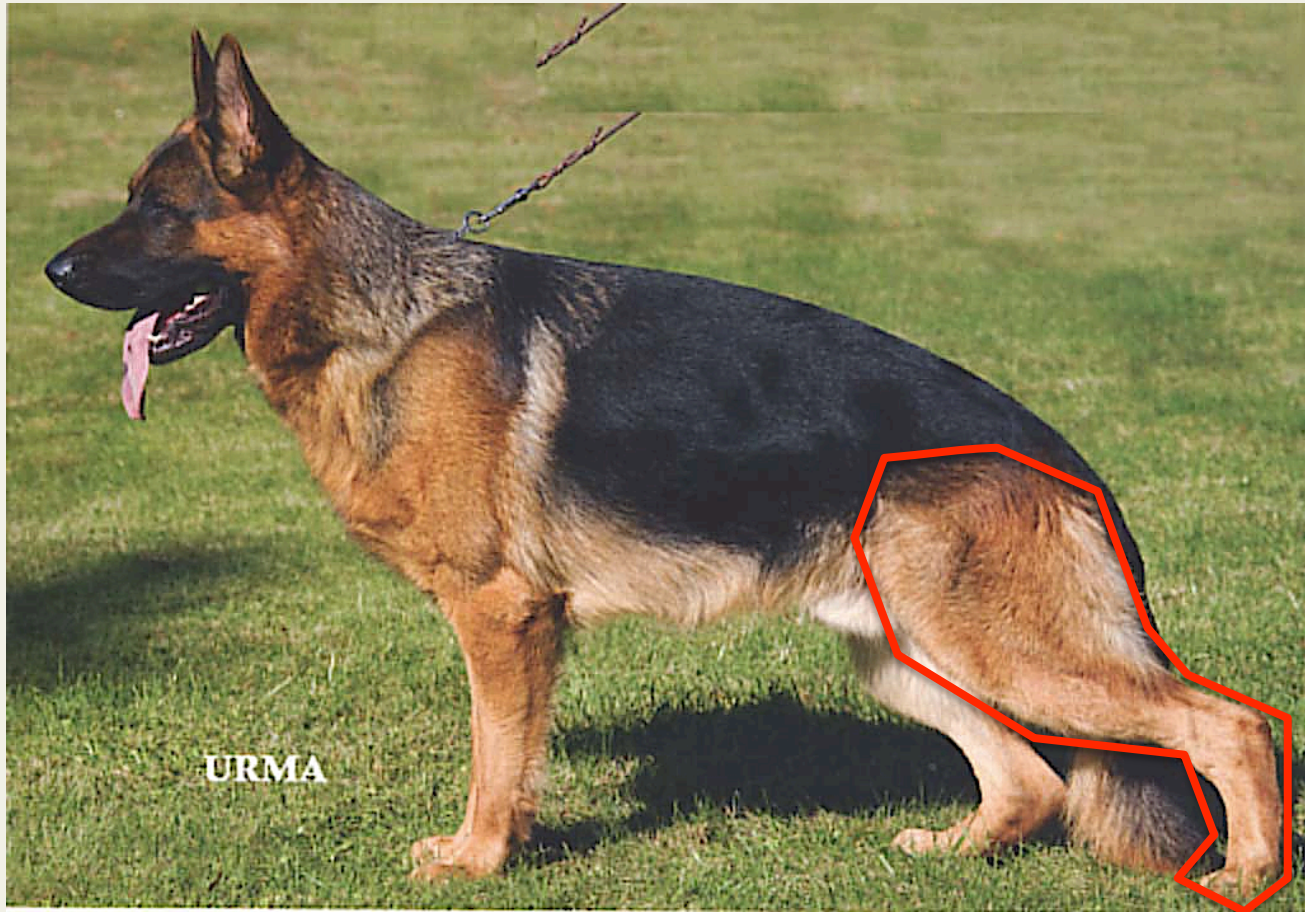
L'ARTO POSTERIORE

la sostanza della coscia

l'inclinazione del femore e della tibia

la lunghezza e la direzione del metatarso

la forma e la compattezza del piede



LA CODA

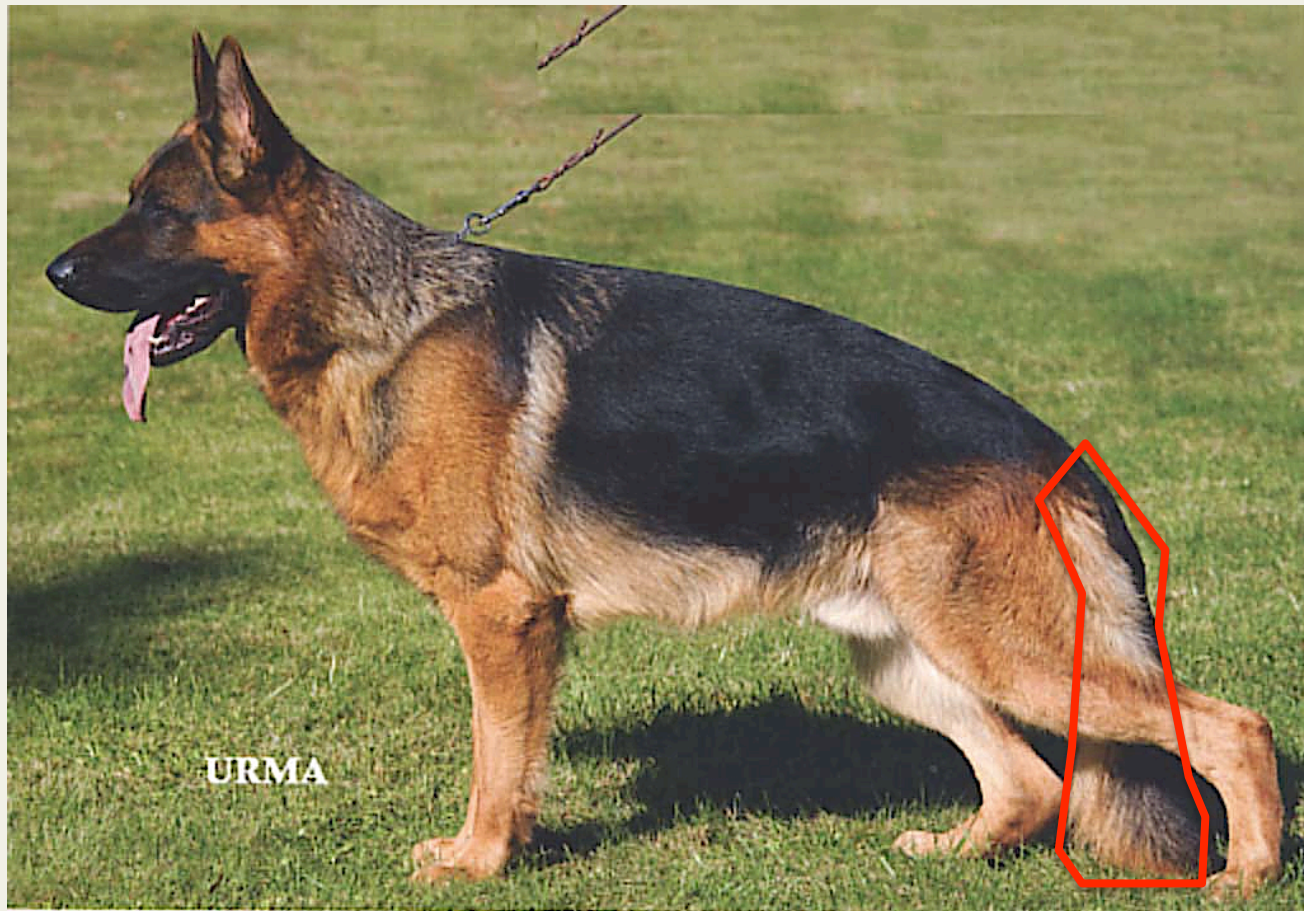
valutazione da fermo ed in movimento

la lunghezza

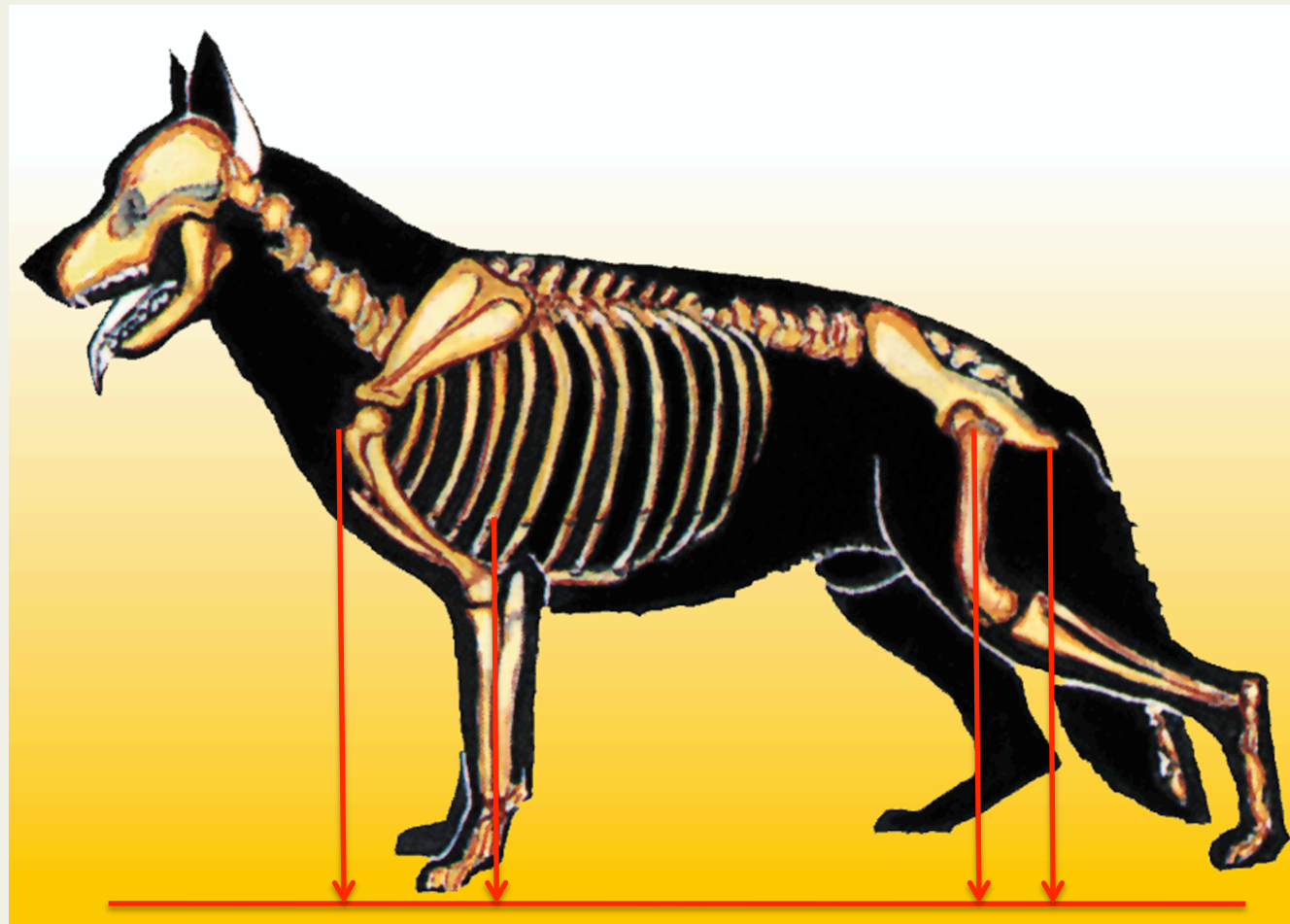
il portamento

l'inserzione

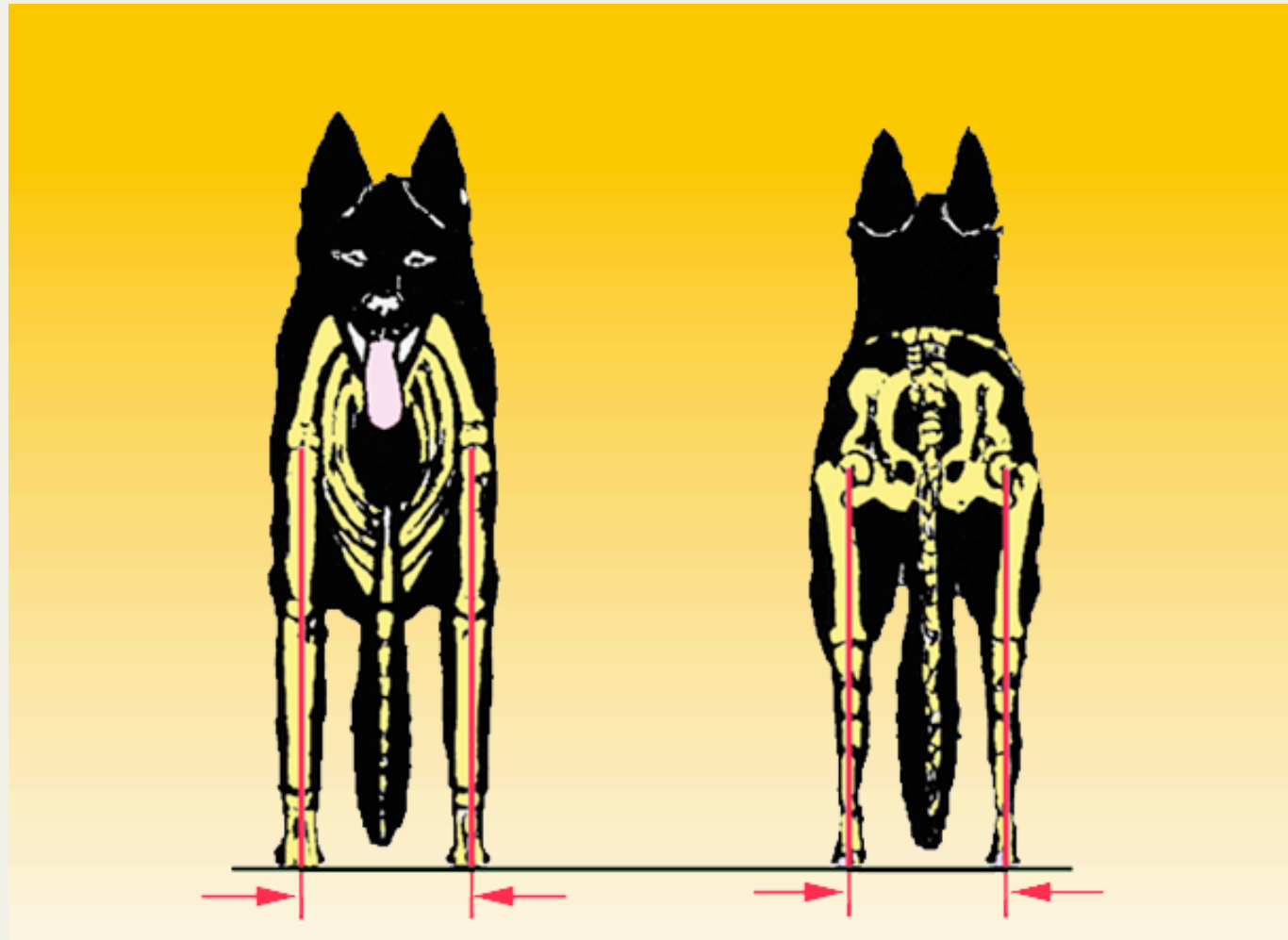
la forza



GLI APPIOMBI DI PROFILO



GLI APPIOMBI VISTI DAVANTI E DIETRO
da fermo ed in movimento



larghezza
del torace

larghezza della
groppa

IL MOVIMENTO

la solidità del cane
l'ampiezza del movimento
la correttezza degli arti e la loro solidità
il temperamento, la resistenza e la salute



IL CARATTERE DEL CANE

In ogni momento del giudizio è possibile ravvisare nel cane pregi e difetti del carattere e del comportamento

I cani mordaci devono essere esclusi

Nelle Classi dei giovanissimi, giovani e adulti, viene effettuata la prova dello sparo. Il cane non deve dimostrare timore

E' giusto valutare anche il buon comportamento del conduttore

CRITERIO DI DESCRIZIONE NEL GIUDIZIO

TAGLIA	ANGOLAZIONI	CORRETTEZZA
TIPO	ANTERIORE	APPIOMBI
PIGMENTAZIONE E FOCATURE	(angolo	ANTERIORI
COSTITUZIONE	scapola omero	e
PROPORZIONI	inclinazione del	POSTERIORI
PROFILO SUPERIORE	metacarpo)	
PROFILO INFERIORE		
DENTI	ANGOLAZIONI	MOVIMENTO
TESTA	POSTERIORE	Solidità
COLLO	(angolo femore tibia	Bilanciamento
PETTO	perpendicolarità del	Ampiezza
TORACE	garretto)	Temperamento
DORSO		Sicurezza
RENE		Dinamismo
GROPPIA		
CODA		
PIEDI		

ESEMPIO DI TABELLA PER LA CLASSIFICA DI PARTENZA

QUALIFICA	OTTIMI	BUONI	SCADENTI
ECC	13 21	12 20 15 16 19 20	17
MB			18
B			14

GIUDIZIO IN MOVIMENTO

EFFETTUARE UNA VALUTAZIONE DEI CANI IN FILA DA FERMI

RIVEDERE LE VALUTAZIONI GIA' EFFETTUATE

ANALIZZARE IL COMPORTAMENTO DEI CANI

ESAMINARE I CANI

AL PASSO

AL TROTTO

NON ACCETTARE LE GARE DI VELOCITA' NEL RING

CLAASSIFICA

PRIMA DI DICHIARE TERMINATO IL GIUDIZIO

ANNOTARE SEMPRE LA GRADUATORIA DEI NUMERI E DELLE QUALIFICHE

DICHIARE TERMINATO IL GIUDIZIO DOPO QUESTA REGISTRAZIONE

**COMMENTATE IL VALORE DELLA CLASSE TENENDO CONTO DELLE QUALIFICHE
E DEI VALORI ATTRIBUITI AI SOGGETTI GIUDICATI**